



年2回 募集受付

10月・11月申込 翌年2月1日午後4時から補償開始

4月・5月申込 9月1日午前0時から補償開始



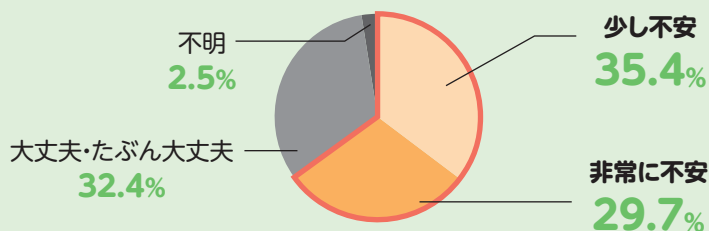
GLTDって何？

病気やケガで働けなくなった場合に、あなたの収入を補償する制度です！

病気やケガで働けなくなったら、**収入が減ります。**
あなたは**どうしますか？**

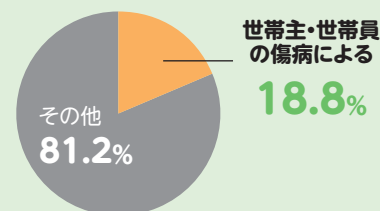


世帯主に万一のことがあった場合の経済的備えに対する安心感・不安感



出典：公益財団法人生命保険文化センター「2021（令和3）年度 生命保険に関する全国実態調査」

生活保護を開始する理由



出典：厚生労働省「令和4年度 被保護者調査」

GLTDの特徴

01

団体制度でしか
ご加入できません！



このプランは個人でご契約することはできません。この機会に是非ご加入ください。

02

長期にわたる
就業障害を
補償！



公的保険や従来の所得補償保険では補えない、長期の就業障害を補償します。

03

自宅療養中も
補償！



入院中のみでなく、自宅療養中も保険金の支払対象となります。

04

職場復帰後も
継続補償！



職場復帰後も就業障害が残り、所得喪失率が20%を超える場合、所得の喪失割合に応じて補償が継続されます。

05

特約による補償拡大！



天災危険補償特約

地震もしくは噴火またはこれらを原因とする津波によって被った身体障害も補償



精神障害補償特約

約款所定の精神障害についても補償。なお、この特約による保険金の支払いは、基本契約のてん補期間にかかわらず、24か月が限度となります。



妊娠に伴う身体障害補償特約

妊娠・出産・早産または流産によって被った身体障害も補償
※AFプラン、BFプランのみ



就業障害定義緩和（三大疾病）特約

三大疾病により就業障害となったときに「業務に一部従事できない」状態が免責期間を超えて続く場合も補償します。

* 補償を限定する業務上の身体障害対象外特約がセットされているため、業務上の身体障害による就業障害についてはお支払いの対象外です。

注目!!

三大疾病(*)による就業障害の定義が緩和されます!

(*)三大疾病 …がん、急性心筋梗塞および脳卒中



三大疾病により就業障害となったときに補償が開始する場合を次のとおり変更します。

変更前

「業務に全く従事できない」状態が
免責期間を超えて続く場合、補償が開始



変更後

「業務に全く従事できない」または
「業務に一部従事できない」状態が免責期間を
超えて続く場合、補償が開始

変更後は、治療と仕事を両立しながら補償を受けられます!

免責期間中

免責期間終了後

パターン
1

交通事故で入院

業務に全く従事できない



変更前

○
補償
開始

変更後

○
補償
開始

パターン
2

がんと通院により治療

業務に一部
従事できない



病院で治療を
受けながら仕事



×

○
補償
開始

補償拡大!

パターン
3

脳卒中で入院、退後 リハビリ通院

業務に全く
従事できない



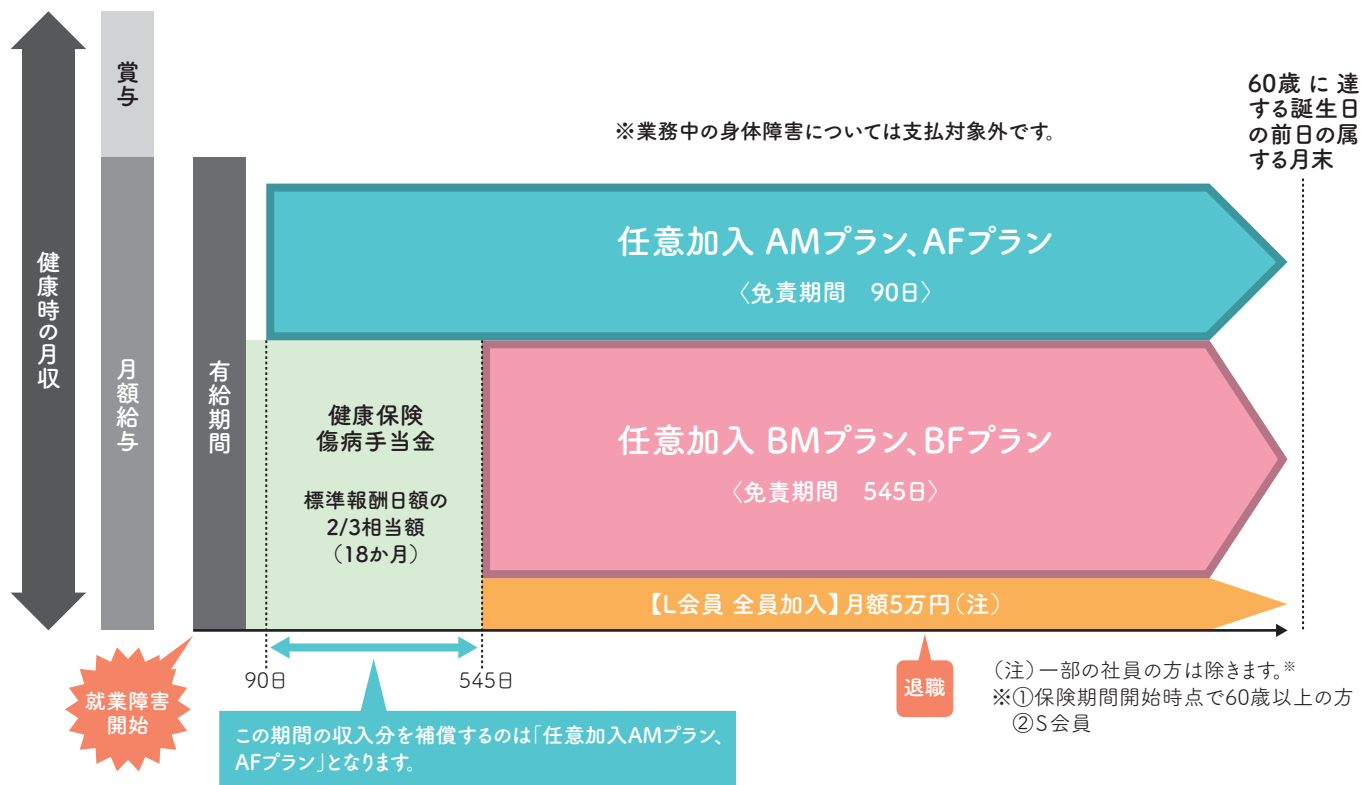
業務に一部
従事できない



×

○
補償
開始

GLTDの概要



保険金のお支払例



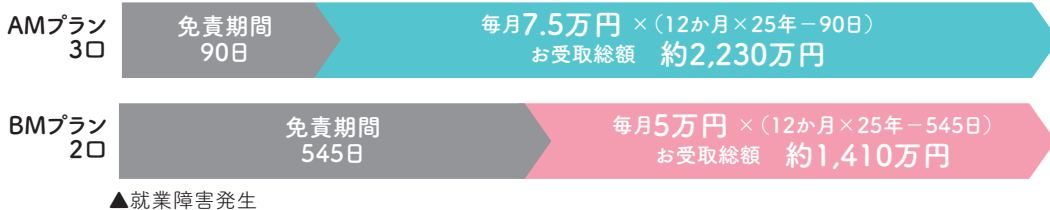
35歳・男性

平均月額所得額35万円 (AMプラン3口・BMプラン2口加入) の場合

1

脳こうそくにより倒れる
〈就業障害=25年〉

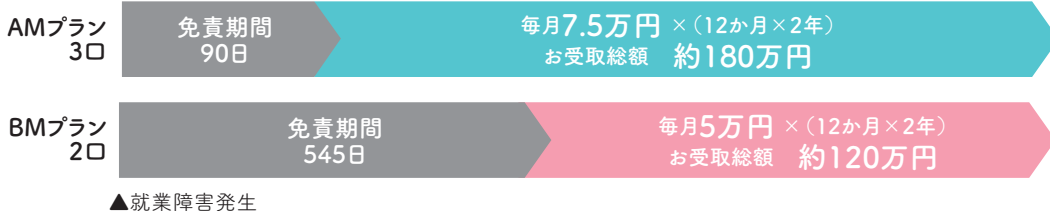
AMプラン3口 + BMプラン2口加入 = 約3,640万円 (約2,230万円+約1,410万円)



2

私生活が原因のストレスでうつ病となり休職
〈就業障害=4年〉

AMプラン3口 + BMプラン2口加入 = 約300万円 (約180万円+約120万円)



! * 上記例はイメージであり、実際は生年月日や就業障害となられた日によってお支払金額は異なります。保険金のお支払方法等重要な事項は、『重要事項等説明書』に記載されていますので、必ずご参照ください。

補償内容・保険金額・保険料

団体割引
30%
適用

保険金額
の設定

月額保険金額はBM・BFプランについては、全員加入（満60歳未満のL会員：5万円）（1階）分と合わせて、ご加入直前12か月における平均月間所得額（額面金額、ボーナスを含む年収の1/12）の70%以内、平均月間所得額のAMプラン・AFプランの場合は40%以内で適切な金額をお決めください。

早期に収入補償を
希望される方におすすめ!!

新規加入：保険期間開始時点で60歳未満
継続加入：保険期間開始時点で59歳まで自動更新

AMプラン・AFプラン

月額保険金額の範囲を
高く設定したい方におすすめ!!

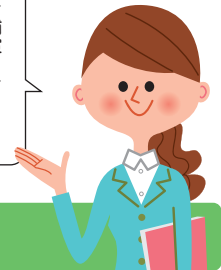
新規加入：保険期間開始時点で58歳未満
継続加入：保険期間開始時点で58歳まで自動更新

BMプラン・BFプラン

| 1口あたり | | AMプラン・AFプラン | | | BMプラン・BFプラン | | |
|---------------------------------|--------|-------------|--------|--------|-------------|-------|--|
| 免責期間 | 90日 | 25,000円 | | | 25,000円 | | |
| 月額保険金額 | 90日 | 25,000円 | | | 25,000円 | | |
| 月額保険金額の範囲 | 上記 | 保険金額の設定の通り | | | 上記 | | |
| 加入口数 | 10口まで | 8口まで | | | 8口まで | | |
| 月額保険料 (2025年2月1日) 時点での満年齢 | 年齢 | AMプラン | AFプラン | 年齢 | BMプラン | BFプラン | |
| | | 男性 | 女性 | | 男性 | 女性 | |
| | 15~24歳 | 120円 | 90円 | 15~24歳 | 100円 | 60円 | |
| | 25~29歳 | 130円 | 130円 | 25~29歳 | 100円 | 80円 | |
| | 30~34歳 | 130円 | 160円 | 30~34歳 | 110円 | 110円 | |
| | 35~39歳 | 170円 | 250円 | 35~39歳 | 130円 | 170円 | |
| | 40~44歳 | 240円 | 360円 | 40~44歳 | 190円 | 290円 | |
| | 45~49歳 | 350円 | 500円 | 45~49歳 | 260円 | 400円 | |
| | 50~54歳 | 410円 | 530円 | 50~54歳 | 300円 | 400円 | |
| 55~59歳 | 390円 | 450円 | 55~58歳 | 330円 | 390円 | | |

- 年齢は保険始期（2025年2月1日）時点での満年齢となります。
- 保険金支払対象期間（てん補期間）：60歳に達する誕生日前日の属する月末まで（免責期間の終了日の翌日から60歳に達する誕生日前日の属する月末までの期間が3年に満たない場合は最長3年間）。ただし、精神障害による就業障害の場合は、基本契約のてん補期間にかかわらず24か月が限度となります。
- セットされている特約：天災危険補償特約、精神障害補償特約、妊娠に伴う身体障害補償特約（AFプラン、BFプランのみ）、就業障害定義緩和（三大疾病）特約、業務上の身体障害対象外特約
- 本保険は介護医療保険料控除の対象となります。（令和6年7月現在）
- ご退職月翌月1日で補償は終了となります。
ご退職月に満60歳を迎えた方は60歳の誕生日翌月1日で補償は終了となります。お手続きの必要はございません。
※転籍・転換・再雇用（勤務形態変更を含む）される場合などは、退職扱いになりません。

充分な補償となるよう
検討しましょう



保険金額の設定上限金額の例

| 年収（賞与込の税込） | 300万円 | 400万円 | 500万円 | 600万円 | 700万円 | |
|---------------------|----------------------|----------------|----------------|--------------|--------------|----------------|
| 平均月間所得（年収の12分の1） | 25万円 | 約33万円 | 約41万円 | 50万円 | 約58万円 | |
| AMプラン AFプラン | 平均月間所得の40% | 10万円 | 約13万円 | 約16万円 | 20万円 | 約23万円 |
| | 上限口数（任意分） | 4口 (10万円) | 5口 (12.5万円) | 6口 (15万円) | 8口 (20万円) | 9口 (22.5万円) |
| BMプラン BFプラン | 平均月間所得の70% | 17.5万円 | 約23万円 | 約28.5万円 | 35万円 | 約40.5万円 |
| | 上限口数（任意分） | 5口 (12.5万円) | 7口 (17.5万円) | 8口 (20万円) | 8口 (20万円) | 8口 (20万円) |
| 共済会全員加入制度 ※L会員のみ | BMプラン、BFプランと 同等補償 | 5万円 (L会員) | 5万円 (L会員) | 5万円 (L会員) | 5万円 (L会員) | 5万円 (L会員) |

* 上記金額は、わかりやすさの観点から四捨五入等をしております。実際金額とは異なりますので、ご了承ください。
また、免責期間90日プラン（AMプラン・AFプラン）と免責期間545日プラン（BMプラン・BFプラン）両方に入られる方は、免責期間90日プランを平均月間所得額の40%以内とした上で、全員加入・免責期間90日プラン、免責期間545日プランを合わせて平均月間所得額の70%以内としてください。